

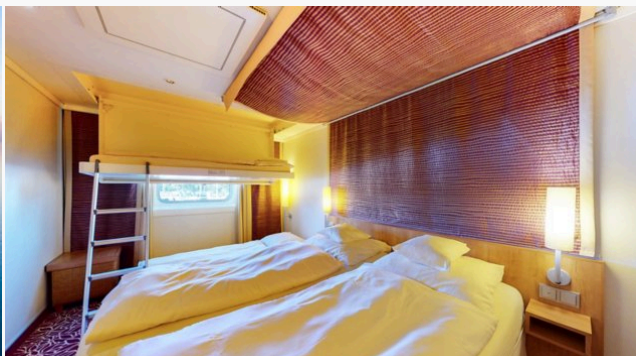
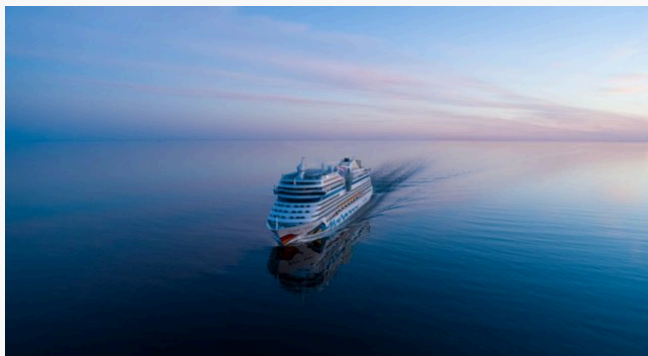
IHR PERSÖNLICHES REISEANGEBOT

Wir freuen uns, dass Sie die schönste Zeit des Jahres mit AIDA verbringen möchten!

vom 04.10.2026 bis 11.10.2026

SCHWEDEN & DÄNEMARK AB WARNEMÜNDE

7 Tage ab/bis Warnemünde mit AIDAmar



Meerblickkabine MB (Preistarif: PREMIUM ALL IN inkl. Getränkepaket)	3.170 €
Erwachsener (ab 25 Jahre)	1.585 €
Erwachsener (ab 25 Jahre)	1.585 €
An- und Abreise	- €

- Ihr Anreizezeitfenster reservieren Sie bitte verbindlich bis 3 Tage vor Reisebeginn auf myAIDA unter "Schiffsmanifest".
- Der Check-in ist bis spätestens 16:00 Uhr möglich.
- Unser Tipp: In ausgewählten Häfen kann auf Wunsch ein früherer Check-in bis 3 Tage vor Reisebeginn kostenpflichtig auf myAIDA reserviert werden (nach Verfügbarkeit).
- Suiten-Gäste, Vielfahrer der Clubstufen Kiss und Smile sowie Gäste, die sich für den Tarif COMFORT ALL IN entschieden haben, können den „Früher an Bord“ Check-in kostenfrei auf myAIDA reservieren (nach Verfügbarkeit).

GESAMTPREIS* 3.170,00 €

inkl. Frühbucher-Plus-Ermäßigung (pro Kabine) 300 €
Getränkepaket ALL IN ab 25 Jahren
Bis 23.03. mit Aktionscode URLAUBSFREUDE bis zu 100 € Bordguthaben in myAIDA sichern

Ihr Tarif: PREMIUM ALL IN (ausgewählte Vorzüge)

- | | | |
|---|--|------------------------------------|
| ✓ Umfangreichstes Getränkepaket | ✓ Wunschkabine | ✓ Onboard Chat für gesamte Reise |
| ✓ Speisen in allen Restaurants inklusive (außer À-la-carte-Restaurants) | ✓ 2 Flaschen Mineralwasser pro Kabine (täglich aufgefüllt) | ✓ AIDA Rail&Fly Ticket 2. Klasse** |
| ✓ Attraktiver Frühbucher-Bonus (limitiertes Kontingent) | | |

* Angebot vom 10.03.2026 12:37 Uhr, Preise bei angegebener Belegung und Kabinenkategorie, limitiertes Kontingent.

** Deutschlandweit gültiges AIDA Rail&Fly Ticket bei gebuchtem AIDA An- und Abreisepaket mit Flug

Es gelten die aktuellen AIDA Reisebedingungen und Informationen auf aida.de/agb, aida-cruises.at/agb bzw. aida.ch/unternehmen/agb.

SCHWEDEN & DÄNEMARK AB WARNEMÜNDE

7 Tage ab/bis Warnemünde mit AIDAmar



Datum	Hafen	Land/Insel	Ankunft	Abfahrt
So, 04.10.26	Warnemünde	Deutschland		17:00 Uhr
Mo, 05.10.26	Århus	Dänemark	10:00 Uhr	20:00 Uhr
Di, 06.10.26	Kopenhagen	Dänemark	08:00 Uhr	18:00 Uhr
Mi, 07.10.26	Warnemünde	Deutschland	08:00 Uhr	17:00 Uhr
Do, 08.10.26	Seetag			
Fr, 09.10.26	Stockholm	Schweden	10:00 Uhr	17:00 Uhr
Sa, 10.10.26	Visby	Schweden	08:00 Uhr	13:00 Uhr
So, 11.10.26	Warnemünde	Deutschland	08:00 Uhr	